



어떤 모드를 사용하지 결정할 수 없습니다.
설정 모드에는 어떤 모드도 사용할 수 없습니다.



일반

채굴 지역
원본 지역이 포함된 채굴 지역에서
큰 원거리 탐지에 적합.



서원 및 해수



금



저 전도체



일반



해면
건조한 모래, 젖은 모래, 파도 및 수중 등
모든 환경 조건에 적합.



유래기



고 전도체



저 전도체



산속



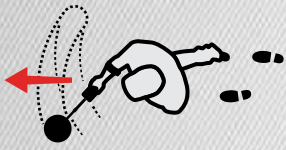
일반



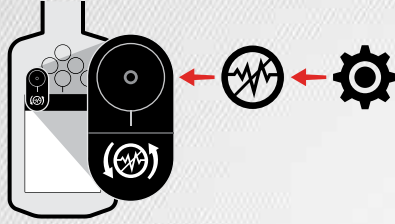
모든 지역
가장 일반적인 탐지를 포함하여 스레기가 많이
발생하는 후양지, 들면, 역사적인 장소에 적합.



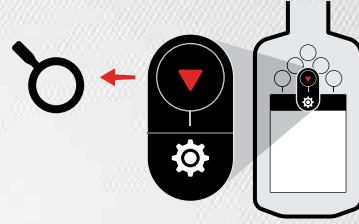
탐색 모드



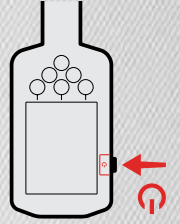
탐지 시작
4



도이조 제거
3



탐지 모드 선택
2



키기
1

빠른 시작



사용자 매뉴얼, 사양, 소프트웨어 업데이트, 교육 자료를 포함한
모든 제품 관련 자료를 다운로드하려면 QR 코드를 스캔하거나
www.minelab.com/manticore를 방문하십시오.

지원 언어:

- EN English
- FR français
- PT Português
- DE Deutsch
- JP 日本語
- RU русский
- ES Español
- KO 한국어
- ZH 中文

제품 규정 준수 정보:

설정 > 일반 설정 > 규정 준수

minelab.com

4901-0469-1

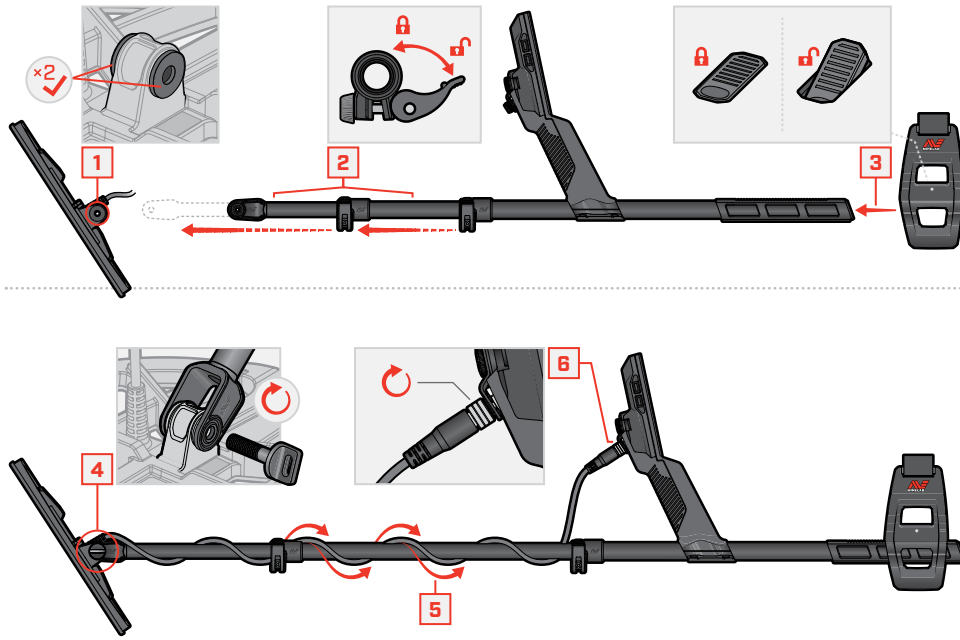


MANTICORE[®]

시작 가이드



조립



캠록 조이기

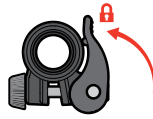
캠록이 미끄러지거나 느슨해지면 조이십시오.



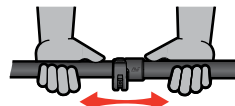
열기



점차적으로
부드럽게 조이기



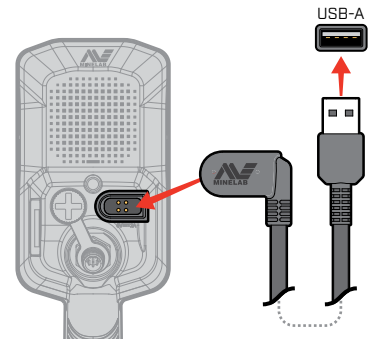
닫기



확인 후 필요 시 반복

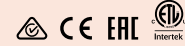
충전 중

7-8시간



⚠ 주의: 최소 충전 용량이 2A @ 5V인 고품질 USB 충전기로 탐지를 충전하십시오. 저품질 충전기를 사용하면 USB 충전기가 고장 날 위험이 있습니다.

USB 충전기에서 다음 마크를 확인하십시오.



⚠ 주의: 0°C ~ +40°C의 주변 온도에서만 탐지를 충전하십시오.

3시간



컨트롤 및 디스플레이



설정 메뉴

설정 메뉴를 열려면 탐지 화면에서 ▲ 키를 누르십시오.



뒤로

- 일반 설정
- 주파수
- 오디오 테마
- 타겟 톤
- 철 톤
- 철 제한
- 식별 패턴
- 리커버리 스피드
- 그라운드 밸런스
- 노이즈 제거
- 탐지 모드
- 음량

플래시

추적 그라운드발란스

무선 오디오

라이트 센서

헤드폰 연결

배터리 레벨/충전

타겟 ID 번호

88 전도체 ID

88 전도체 ID 및 철 표시기

00 영본 표시기 (해변 모드만 해당)

무선 오디오 ON/OFF

타겟 깊이 표시기

측면 소프트 키

ID 맵

철 증가

철 감소

철 증가

철 감소

0 타겟 ID 눈금 전도도 **99**

철 제한

타겟 흔적 (예: 못)

식별 패턴

타겟 흔적 (예: 동전)

탐색 화살표(x4)

충전 상태 표시 LED

대형 금속 과부하

탐지 모드

주파수

전원

민감도 레벨

백라이트/라이트

작업 모음

작업/아이콘은 설정 또는 현재 화면에 따라 달라집니다.

작업 모음 소프트 키(x2)

민감도

민감도를 조정하려면 탐지 화면에서 ▲/▼ 키를 누르십시오.

핀포인트

핀포인트 모드를 전환하려면 탐지 화면에서 ▼ 키를 누르십시오.